



RÉUNION EURE
DU 27 MARS 2017

LE PRINTEMPS DES HABITANTS 2017

Le 27 mars dernier, nous nous sommes rencontrés au Pavillon des Aulnes au Vaudreuil.

Nous tenons à vous remercier pour votre participation.

Au cours de ce moment d'échanges, nous vous avons présenté notre nouvelle politique de relation habitants pour une meilleure qualité du vivre ensemble dans nos logements, qui a reçu un très bon accueil.

À bientôt donc autour de nos nouveaux services en vous souhaitant toujours aussi nombreux.

LOGEO SEINE ESTUAIRE EN BREF

Depuis le 14 juin 2016, Dialogue et Estuaire de la Seine ont donné naissance à **Logeo Seine Estuaire**.

Les chiffres clés de 2016



16 000 logements



250 collaborateurs

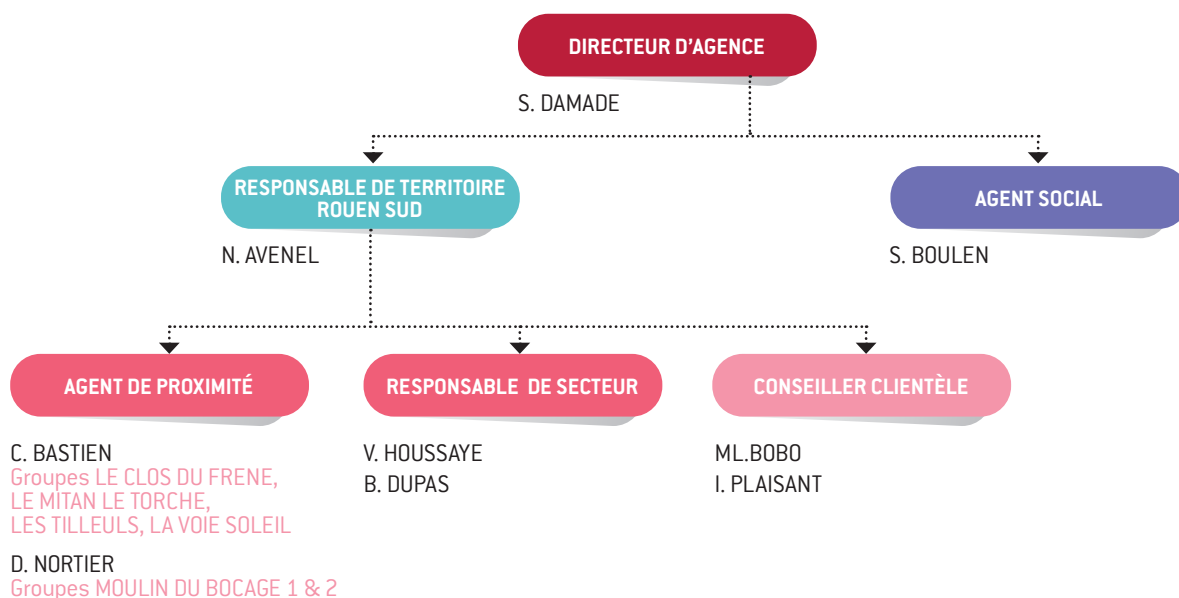


1 764 attributions de logements



6,8 M € de résultat réinvestis dans la construction de logements neufs et la réhabilitation

VOS INTERLOCUTEURS DE TERRAIN



LES TRAVAUX EN COURS OU EN PROJET

GROUPE CONCERNÉ	TRAVAUX PRÉVUS EN 2017	PLANNING	TRAVAUX À VENIR 2018-2020
Gabriel Delbart	Réfection des serrureries et béquillage	Mai	Remplacement des équipements sanitaires Isolation des combles
La Voie Soleil	Démoussage couvertures et façades	Mars à juin	Remplacement des caissons (Ventilation Mécanique Contrôlée)
	Réfection façades des garages	Mars à mai	
Les Tilleuls	Réfection électrique dans les logements	Septembre à décembre	Réfection électrique des logements Réfection des auvents Carrelage dans les locaux conteneurs Entretien menuiseries P.V.C Réfection des peintures en parties communes
Le Clos du Frêne	Reprise de l'escalier extérieur	Mars à avril	Remplacement système de chauffage
	Remplacement des baignoires & lavabos	Juin à juillet	
Le Mitan le Torché	Platelage des combles	Mars	Remplacement des équipements sanitaires Remplacement des persiennes Nettoyage des façades
Olivier de Serres	Remplacement des clôtures (pavillons)	Mars à avril	Pose persiennes chambres Démoussage couverture
Les Robinnes - Les Perrins - La Croix Baudot	Nettoyage des façades	Mars à juin	Démoussage couverture
Moulin du Bocage	Réfection des couvertures de garages	Mai à juillet	Entretien menuiseries P.V.C
Les Bas près			Remplacement des éviers Démoussage couverture
Moulin du Bocage 2			Remplacement des portes de garages Remplacement couverture des garages Démoussage couverture

VOS QUESTIONS

Véronique HOUSSAYE, votre responsable de secteur, vous répond :



Locataire sur le groupe du Mitan au Val de Reuil, envisagez-vous de traiter les façades bois des pavillons ?

Oui, nous allons inscrire votre demande dans notre programmation de travaux de 2 à 5 ans. Vous serez bien évidemment informé des suites qui seront données.

Serait-il possible de prévoir une réfection électrique dans les logements des Tilleuls au Vaudreuil ?

Oui, les travaux débiteront d'ici la fin d'année et se dérouleront sur une période de 2 ans compte tenu du nombre de logements présents au sein du groupe.

La réfection des clôtures des jardins pour les logements en rez-de-chaussée sur le groupe Olivier de Serres à Louviers paraît nécessaire. Pourriez-vous le prévoir ?

Oui, suite à la demande faite lors de la réunion du Printemps des habitants, les travaux de réfection ont été réalisés courant mai. Nous espérons qu'ils vous donnent entière satisfaction.



Agence de Rouen

28 rue du Bac
76000 Rouen
02 32 95 81 30

logo-seine-estuaire.fr

Ouverture :

Du lundi au jeudi
de 8h30 à 12h et de 13h30 à 17h30
Vendredi
de 8h30 à 12h et de 13h30 à 17h