



RÉUNION BIHOREL,
SAINT LÉGER DU BOURG
DENIS

DU 18 MAI 2017

LE PRINTEMPS DES HABITANTS 2017

Le 18 mai dernier,
nous nous sommes rencontrés
à la salle polyvalente du
Chapitre à Bihorel.

Nous tenons à vous remercier
pour votre participation.

Au cours de ce moment d'échanges,
nous vous avons présenté
notre nouvelle politique de relation
habitants pour une meilleure
qualité du vivre ensemble dans
nos logements, qui a reçu
un très bon accueil.

À bientôt donc autour de
nos nouveaux services en vous
souhaitant toujours aussi nombreux.

LOGEO SEINE ESTUAIRE EN BREF

Depuis le 14 juin 2016, Dialogue et Estuaire de la Seine
ont donné naissance à **Logeo Seine Estuaire**.

Les chiffres clés de 2016



16 000 logements



250 collaborateurs

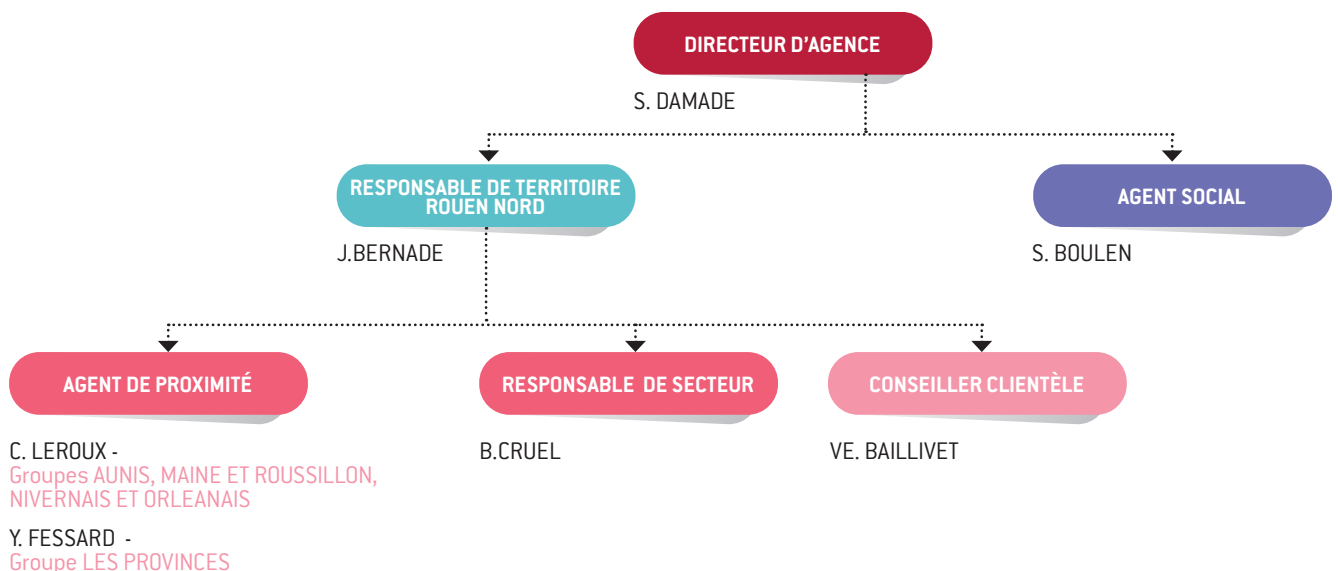


1 764 attributions de logements



6,8 M € de résultat réinvestis
dans la construction de logements
neufs et la réhabilitation

VOS INTERLOCUTEURS DE TERRAIN



LES TRAVAUX EN COURS OU EN PROJET

GRUPE CONCERNÉ	TRAVAUX PRÉVUS EN 2017	PLANNING	TRAVAUX À VENIR 2018-2020
Îlots 205	Entretien des menuiseries PVC	Mars à mai	Réfection des éclairages en parties communes
	Remplacement des boîtes aux lettres	Mai	
Le Plateau des provinces	Réhabilitation	Avril 2017 – juin 2019	
Aunis			Remplacement des portes de placards Réfection des peintures en parties communes

VOS QUESTIONS

Bruno CRUEL, votre responsable de secteur, vous répond :



Pouvez-vous nous dire quand et comment va se dérouler la réhabilitation des immeubles à Bihorel ?

La réhabilitation a débuté en avril 2017 (échafaudage déjà installé sur l'immeuble Nivernais). Elle commence par les immeubles Nivernais, Orléanais, Maine et Roussillon. Cette réhabilitation se poursuivra ainsi sur l'ensemble des bâtiments du plateau des Provinces, et ce pendant 26 mois.

Pourquoi les immeubles en copropriété ne sont pas concernés par la réhabilitation ?

Des remplacements ponctuels d'équipements à l'intérieur des appartements sont réalisés en fonction des besoins constatés, mais pas de réhabilitation complète. En effet, l'orientation de la société tend vers la mise en vente des appartements en copropriété.



Agence de Rouen

28 rue du Bac
76000 Rouen
02 32 95 81 30

logeo-seine-estuaire.fr

Ouverture :

Du lundi au jeudi
de 8h30 à 12h et de 13h30 à 17h
Vendredi
de 8h30 à 12h et de 13h30 à 17h