

RÉUNION MONTIVILLIERS,
GONFREVILLE L'ORCHER,
HARFLEUR, ST MARTIN
DU MANOIR

DU 1^{er} JUIN 2017

LE PRINTEMPS DES HABITANTS 2017

Le 1^{er} juin dernier,
nous nous sommes rencontrés
au Centre culturel de la Forge
à Harfleur.

Nous tenons à vous remercier
pour votre participation.

Au cours de ce moment d'échanges,
nous vous avons présenté
notre nouvelle politique de relation
habitants pour une meilleure
qualité du vivre ensemble dans
nos logements, qui a reçu
un très bon accueil.

À bientôt donc autour de
nos nouveaux services en vous
souhaitant toujours aussi nombreux.

LOGEO SEINE ESTUAIRE EN BREF

Depuis le 14 juin 2016, Dialogue et Estuaire de la Seine
ont donné naissance à **Logeo Seine Estuaire**.

Les chiffres clés de 2016



16 000 logements



250 collaborateurs

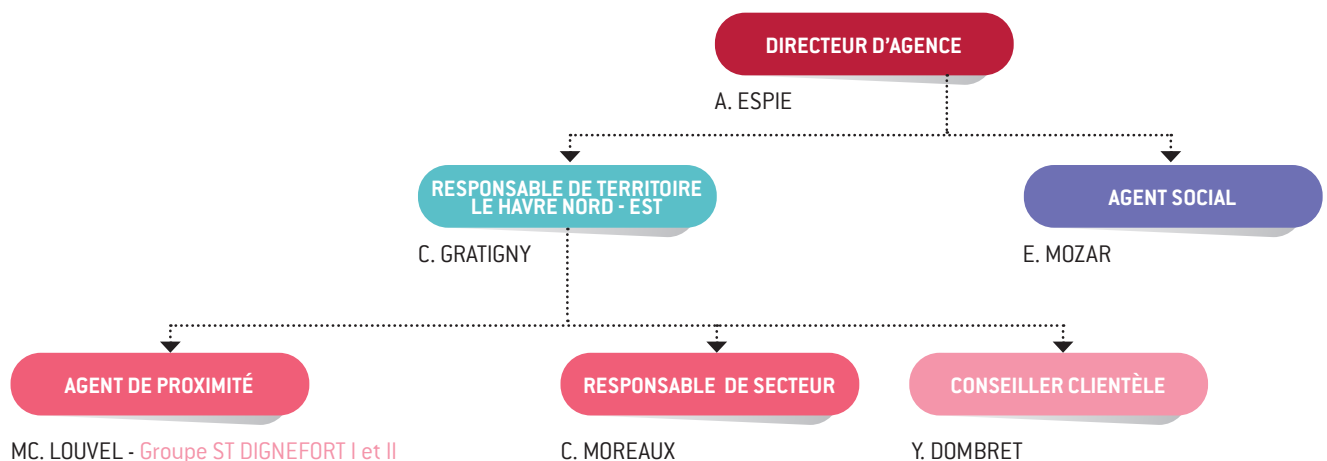


1 764 attributions de logements



6,8 M € de résultat réinvestis
dans la construction de logements
neufs et la réhabilitation

VOS INTERLOCUTEURS DE TERRAIN



LES TRAVAUX EN COURS OU EN PROJET

GROUPE CONCERNÉ	TRAVAUX PRÉVUS EN 2017	PLANNING	TRAVAUX À VENIR 2018-2020
Robert Ancel	Remplacement des persiennes	Mars	
Les Sources	Nettoyage du bardage	Avril à mai	
Hameau du bas	Entretien de la façade bois et des balcons	Mai à juin	Ravalement des façades enduit
	Remplacement des chaudières	Juin	
Harquebosc	Réfection des toitures	Septembre à octobre	
Le Prieuré			Démoussage des couvertures Nettoyage des façades
Les Douves			Réfection des façades en enduit Remplacement des portes palières Remplacement des équipements sanitaires Remplacement des chaudières
Port Gaiffre			Réfection des peintures en parties communes
Saint Digne fort I			Réfection des colonnes eau chaude /eau froide Création d'un parking au niveau du bâtiment A Réfection des couvertures de garages Mise aux normes de l'installation électrique
Saint Digne fort II			Mise aux normes de l'installation électrique
La Forge			Nettoyage des façades

VOS QUESTIONS

Christine MOUREAUX, votre responsable de secteur, vous répond :



Vous prévoyez la création d'un parking extérieur sur le bâtiment A du groupe Saint Digne fort. A quel endroit sera-t-il créé ?

Ces travaux sont bien prévus au planning en 2020. Toutefois, le projet n'est pas complètement abouti. Nous ne manquerons pas de revenir vers vous afin de vous transmettre toutes les informations sur la réalisation des travaux et ce, au moment voulu.

Les travaux de réhabilitation initialement annoncés en 2016 n'apparaissent plus sur le programme prévisionnel de travaux. Qu'en est-il ?

La réhabilitation initialement prévue au sein de votre groupe a été reportée à une date ultérieure que l'on vous communiquera dès que possible. Toutefois, il est entendu que dans l'attente du projet définitivement consolidé, nous réaliserons les travaux qui le nécessiteront et ce, dans le cadre de notre programme de gros entretien du patrimoine.

Locataire du groupe Harquebosc, le débit de la VMC est trop important. Les équipements sont-ils adaptés à notre résidence ?

Notre direction technique va très prochainement réaliser un contrôle dans plusieurs logements. Nous vous tiendrons informés des suites qui seront données.



Agence Le Havre Est

6 places Jules Ferry
76600 Le Havre
02 35 19 39 39

logeo-seine-estuaire.fr

Ouverture :

Du lundi au vendredi
de 8h30 à 12h et de 13h30 à 16h30