



RÉUNION CENTRE-VILLE,  
EURE

DU 2 MAI 2017

# LE PRINTEMPS DES HABITANTS 2017

Le 2 mai dernier,  
nous nous sommes rencontrés  
à la salle des fêtes François 1<sup>er</sup>  
au Havre

Nous tenons à vous remercier  
pour votre participation.

Au cours de ce moment d'échanges,  
nous vous avons présenté  
notre nouvelle politique de relation  
habitants pour une meilleure  
qualité du vivre ensemble dans  
nos logements, qui a reçu  
un très bon accueil.

À bientôt donc autour de  
nos nouveaux services en vous  
souhaitant toujours aussi nombreux.

## LOGEO SEINE ESTUAIRE EN BREF

Depuis le 14 juin 2016, Dialogue et Estuaire de la Seine  
ont donné naissance à **Logeo Seine Estuaire**.

## Les chiffres clés de 2016



**16 000** logements



**250** collaborateurs

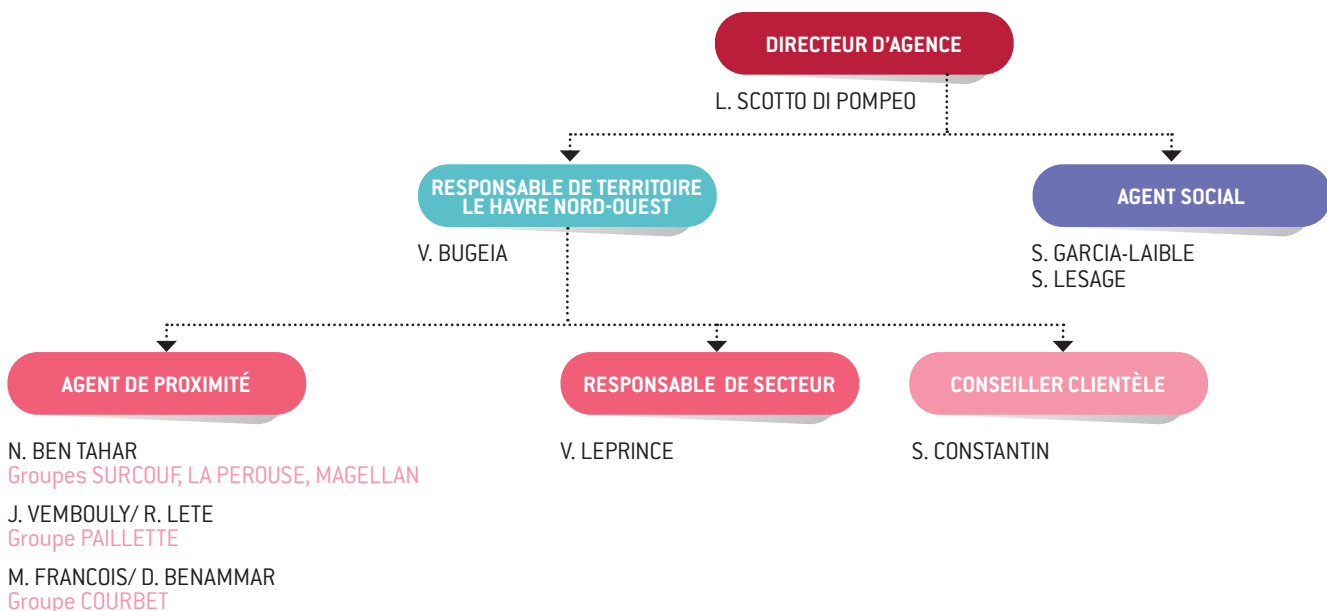


**1 764** attributions de logements



**6,8 M €** de résultat réinvestis  
dans la construction de logements  
neufs et la réhabilitation

## VOS INTERLOCUTEURS DE TERRAIN



## LES TRAVAUX EN COURS OU EN PROJET

GRUPE CONCERNÉ	TRAVAUX PRÉVUS EN 2017	PLANNING	TRAVAUX À VENIR 2018-2020
La Pérouse	Ravalement des façades	<b>Mai à novembre</b>	
Surcouf	Ravalement des façades	<b>Mai à août</b>	Remplacement des radiateurs
	Rénovation du système de ventilation mécanique contrôlée (VMC)	<b>Juin à septembre</b>	
Strasbourg	Traitement du mur du parking	<b>Septembre</b>	Remplacement des fenêtres PVC
Lesueur	Réfection des peintures des parties communes	<b>Septembre à octobre</b>	
Abbé Herval	Remplacement de l'interphonie et des contrôles d'accès	<b>Septembre</b>	Réfection des peintures en parties communes
	Remplacement des portes de hall		
Ingouville	Réhabilitation électrique et sanitaire des logements	<b>Mars à avril</b>	
Madame Lafayette			Nettoyage de la façade Remplacement des sanitaires
Saint Roch			Réfection de la terrasse avec amélioration thermique Entretien des réseaux VMC en terrasse avec changement des bouches d'évacuation Réfection de l'enrobé du parking
Félix Faure			Réfection de la terrasse avec amélioration thermique Réfection de l'interphonie
Paillette 1			Réfection des peintures en parties communes
Paillette 2			Réfection des peintures en parties communes
Paillette G			Réfection des peintures en parties communes Remplacement des appareils d'éclairage en parties communes
Courbet			Réfection de la terrasse avec amélioration thermique
François 1 <sup>er</sup>			Remplacement des sols plastique en parties communes Réfection des peintures en parties communes Remplacement des portes de hall et réfection de la structure Réfection de l'interphonie et des contrôles d'accès
Magellan			Ravalement de la façade Réfection des peintures en parties communes Remplacement des appareils d'éclairage en parties communes

## VOS QUESTIONS

Vanessa LEPRINCE, votre responsable de secteur, vous répond :



### L'isolation sera-t-elle faite à l'occasion du ravalement de façade sur le groupe Paillette 1 ?

La résidence Paillette 1 va effectivement faire l'objet de travaux de ravalement de façade et ce, en 2019. Toutefois, nous ne prévoyons pas, pour le moment, de refaire l'isolation.

### Les parkings des résidences Surcouf et La Pérouse sont dangereux car les locataires ne respectent aucun sens de circulation. Pourriez-vous y remédier ?

En effet, les véhicules ne respectent pas le sens de circulation sur les parkings des groupes du Front de mer (Surcouf et La Pérouse). Nous allons adresser une note aux habitants afin de leur rappeler la bonne utilisation du sens giratoire.

### La sortie du parking au niveau de l'aire de chargement du Super U est dangereuse par manque de visibilité. Est-ce possible de poser un miroir pour le Super U ?

Oui, nous allons installer rapidement ce dispositif et nous nous rapprochons du syndic afin de l'en informer.



**Agence Le Havre Ouest**  
208 boulevard François 1<sup>er</sup>  
76600 Le Havre  
02 32 74 27 99

**Ouverture :**  
Du lundi au vendredi  
de 8h30 à 12h et de 13h30 à 17h

[logeo-seine-estuaire.fr](http://logeo-seine-estuaire.fr)