

RÉUNION SOTTEVILLE LÈS
ROUEN, CAUDEBEC LÈS
ELBEUF, ST PIERRE LÈS
ELBEUF, CLÉON,
TOURVILLE LA RIVIÈRE,
GRAND COURONNE,
MOULINEAUX, PETIT
COURONNE, ST ETIENNE
DU ROUVRAY

DU 22 MAI 2017



Logeo Seine Estuaire 
Groupe ActionLogement

Le 22 mai dernier,
nous nous sommes rencontrés
à la mairie de Sotteville-lès-Rouen.

Nous tenons à vous remercier
pour votre participation.

Au cours de ce moment d'échanges,
nous vous avons présenté
notre nouvelle politique de relation
habitants pour une meilleure
qualité du vivre ensemble dans
nos logements, qui a reçu
un très bon accueil.

À bientôt donc autour de
nos nouveaux services en vous
souhaitant toujours aussi nombreux.

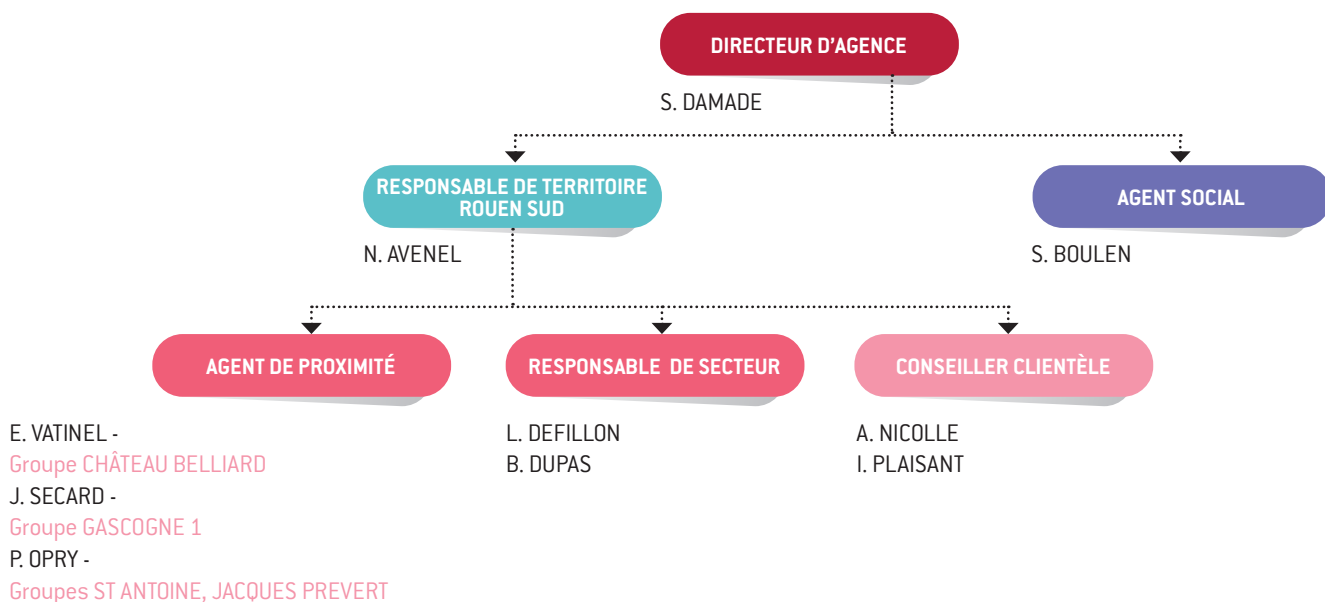
LOGEO SEINE ESTUAIRE EN BREF

Depuis le 14 juin 2016, Dialogue et Estuaire de la Seine
ont donné naissance à **Logeo Seine Estuaire**.

Les chiffres clés de 2016

-  **16 000** logements
-  **250** collaborateurs
-  **1 764** attributions de logements
-  **6,8 M €** de résultat réinvestis
dans la construction de logements
neufs et la réhabilitation

VOS INTERLOCUTEURS DE TERRAIN



LES TRAVAUX EN COURS OU EN PROJET

GRUPE CONCERNÉ	TRAVAUX PRÉVUS EN 2017	PLANNING	TRAVAUX À VENIR 2018-2020
Gascogne	Réfection des peintures en parties communes	Mars à mai	
	Nettoyage du bardage	Mai	
Jacques Prévert 1 & 2	Réfection des serrureries et béquillages	Juin à septembre	
	Réfection des peintures en parties communes	Juin	
Jacques Prévert 2	Nettoyage du bardage	Mars à juin	
	Entretien des menuiseries PVC	Juin à septembre	
Ruelle Danseuse 1 & 3	Réfection des peintures en parties communes	Septembre	
Château Belliard	Réparation des garde-corps de l'escalier	Mars à avril	
	Réfection des peintures façade	Juin à juillet	
Armand Barbès	Démoussage des couvertures	Mai	Réfection électrique des logements Remplacement des portes de halls
Foyer soleil	Habillage des balcons	Septembre	Installation de conteneurs Ordures Ménagères
Kennedy extension	Réfection électrique dans les logements	Juillet à septembre	Réfection électrique des logements (suite) Pose de persiennes dans les chambres
	Pose d'une barrière	Juin	
La Clairière	Remplacement des chaudières	Septembre	Réhabilitation sanitaire (sauf WC) Nettoyage des façades
Les Bouttières 1	Remplacement des serrures et béquillages	Mai à juin	Réhabilitation sanitaire (sauf WC) Réfection des peintures en parties communes
Les Bouttières 2	Remplacement des clôtures des pavillons	Mars à avril	Remplacement des portes de garage Création de places de stationnement Remplacement des convecteurs électriques Démoussage des couvertures Réfection des façades en peinture imperméabilisante
Jacques Prévert 1			Remplacement des portes palières
Ruelle danseuse 3			Réhabilitation sanitaire (sauf WC) Entretien des menuiseries PVC
Saint Antoine			Nettoyage des façades en briques Entretien des menuiseries PVC Réfection des peintures en parties communes Démoussage des façades
Paul Langevin			Réfection des boîtes au lettres
La gazouillère			Réfection électrique des logements Démoussage des couvertures Nettoyage des façades Réfection des peintures en parties communes

VOS QUESTIONS

Laura Défillon et Boris Dupas, vos responsables de secteur, vous répondent :



Les travaux de réhabilitation sur le groupe du Madrillet auront-ils bien lieu ?

Oui, la réhabilitation aura lieu en 2018. Le démarrage a effectivement pris du retard suite à la réalisation d'une étude pour la mise en place d'ascenseurs dans les immeubles du groupe. Cette étude vient d'être validée.

Sur le groupe Gascogne à Sotteville lès Rouen, pourriez-vous redonner l'accès aux portes de hall sur la façade arrière de l'immeuble ?

Non, ces portes ont été condamnées suite à des problèmes d'incivilité et de troubles que nous ne souhaitons pas voir se reproduire.

Serait-il possible de privatiser le parking des 70 et 90 rue de la Forêt (Groupe Kennedy extension) ?

Oui, nous allons installer une barrière ainsi que des grillages pour protéger l'accès. Les travaux auront lieu au cours du mois de juin.



Agence de Rouen

28 rue du Bac
76000 Rouen
02 32 95 81 30

logo-seine-estuaire.fr

Ouverture :

Du lundi au jeudi
de 8h30 à 12h et de 13h30 à 17h30

Vendredi
de 8h30 à 12h et de 13h30 à 17h