



## RÉUNION MONT-GAILLARD

DU 24 AVRIL 2017

# LE PRINTEMPS DES HABITANTS 2017

Le 24 avril dernier,  
nous nous sommes rencontrés  
au Pôle mutualisé  
Pauline Kergomard au Havre.

Nous tenons à vous remercier  
pour votre participation.

Au cours de ce moment d'échanges,  
nous vous avons présenté  
notre nouvelle politique de relation  
habitants pour une meilleure  
qualité du vivre ensemble dans  
nos logements, qui a reçu  
un très bon accueil.

À bientôt donc autour de  
nos nouveaux services en vous  
souhaitant toujours aussi nombreux.

## LOGEO SEINE ESTUAIRE EN BREF

Depuis le 14 juin 2016, Dialogue et Estuaire de la Seine  
ont donné naissance à **Logeo Seine Estuaire**.

## Les chiffres clés de 2016



**16 000** logements



**250** collaborateurs

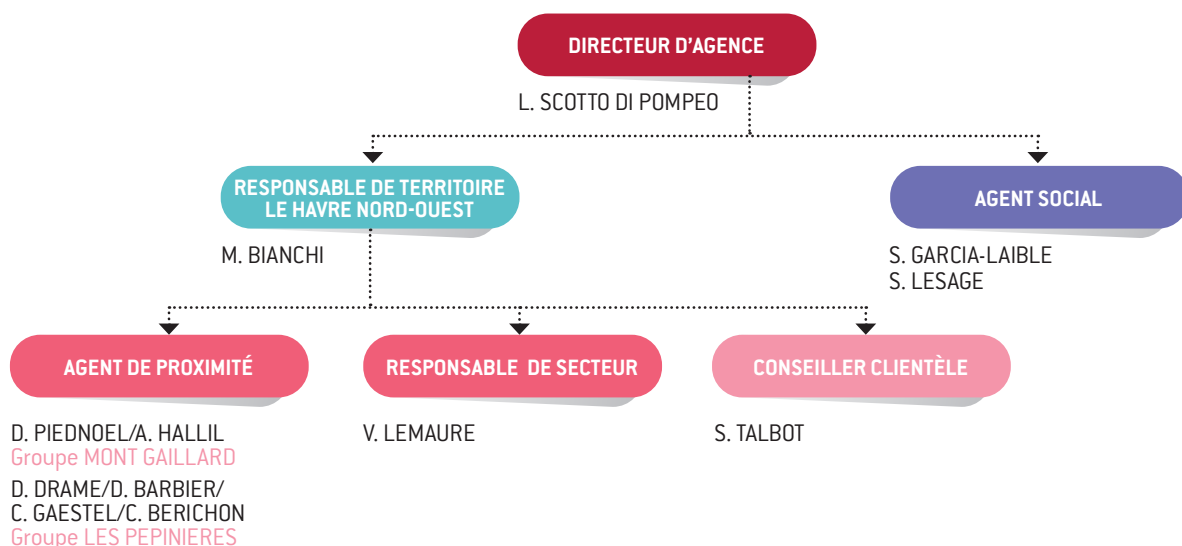


**1 764** attributions de logements



**6,8 M €** de résultat réinvestis  
dans la construction de logements  
neufs et la réhabilitation

## VOS INTERLOCUTEURS DE TERRAIN



## LES TRAVAUX EN COURS OU EN PROJET

GRUPE CONCERNÉ	TRAVAUX PRÉVUS EN 2017	PLANNING	TRAVAUX À VENIR 2018-2020
Pépinières Extension/HLM	Réfection des peintures en parties communes	<b>Septembre à octobre</b>	
	Réfection des éclairages en parties communes	<b>Avril</b>	
Mont-Gaillard	Réfection des éclairages en parties communes	<b>Avril à mai</b>	Nettoyage des façades Réfection électrique des logements
Les Pépinières HLM			Réfection des peintures en parties communes
Les Pépinières ILM			Réfection des peintures en parties communes Remplacement des éclairages en parties communes Remplacement des portes palières Remplacement des radiateurs
Les Pépinières Extension			Remplacement des fenêtres PVC Remplacement des portes palières Travaux d'isolation thermique des façades Mise aux normes des installations électriques Remplacement des radiateurs Mise aux normes des ascenseurs, remplacement des portes cabines et portes palières

## VOS QUESTIONS

Valérie LEMAURE, votre responsable de secteur, vous répond :



**Au 10 rue Georges Brassens, il y a de nombreux stationnements sauvages qui perturbent le quotidien des habitants, pourriez-vous intervenir pour régler cette situation ?**

Oui, nous allons adresser une note d'information aux locataires afin de leur rappeler les règles de vie en collectivité. Nous allons également matérialiser les interdictions de stationnement par des panneaux ou des marquages au sol.

**Il y a toujours des squats sur le groupe du Mont-Gaillard. Quelles actions envisagez-vous pour y mettre fin ?**

Nous avons décidé d'installer un système de vidéosurveillance dans tous les halls du groupe. Ce système sera effectif en fin d'année 2017 voire début d'année 2018.

**Sur le groupe des Pépinières, des problèmes d'infiltration et d'étanchéité ainsi que le mauvais état des cages d'escaliers sont régulièrement signalés. Serait-ce possible d'envisager des travaux significatifs pour résoudre ces désagréments ?**

Oui, une réhabilitation complète du groupe est prévue en 2019. Ces problématiques pourront être ainsi traitées définitivement.



**Agence Le Havre Ouest**

208 boulevard François 1<sup>er</sup>  
76600 Le Havre  
02 32 74 27 99

[logeo-seine-estuaire.fr](http://logeo-seine-estuaire.fr)

**Ouverture :**

Du lundi au vendredi  
de 8h30 à 12h et de 13h30 à 17h