

RÉUNION BLÉVILLE,
SANVIC, FONTAINE LA
MALLET, OCTEVILLE SUR
MER, CRIQUETOT
L'ESNEVAL, YPORT,
ROLLEVILLE, LES LOGES

DU 27 AVRIL 2017

LE PRINTEMPS DES HABITANTS 2017

Le 27 avril dernier,
nous nous sommes rencontrés
à la salle des fêtes de Bléville.

Nous tenons à vous remercier
pour votre participation.

Au cours de ce moment d'échanges,
nous vous avons présenté
notre nouvelle politique de relation
habitants pour une meilleure
qualité du vivre ensemble dans
nos logements, qui a reçu
un très bon accueil.

À bientôt donc autour de
nos nouveaux services en vous
souhaitant toujours aussi nombreux.

LOGEO SEINE ESTUAIRE EN BREF

Depuis le 14 juin 2016, Dialogue et Estuaire de la Seine
ont donné naissance à **Logeo Seine Estuaire**.

Les chiffres clés de 2016



16 000 logements



250 collaborateurs

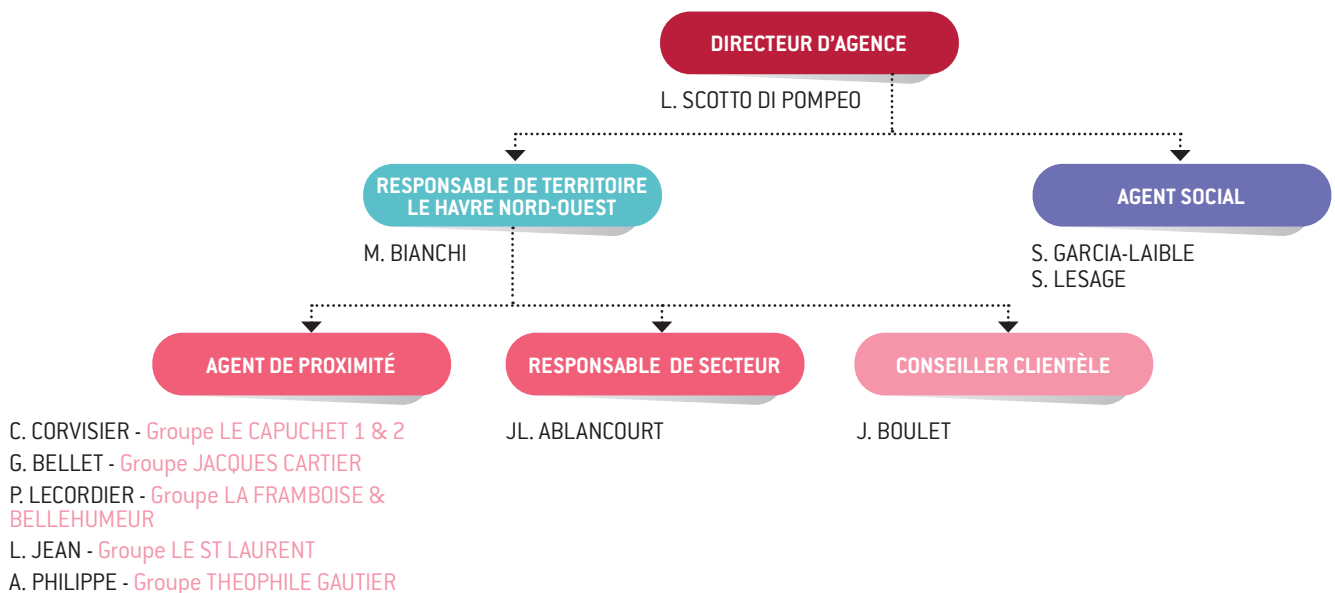


1 764 attributions de logements



6,8 M € de résultat réinvestis
dans la construction de logements
neufs et la réhabilitation

VOS INTERLOCUTEURS DE TERRAIN



LES TRAVAUX EN COURS OU EN PROJET

GROUPE CONCERNÉ	TRAVAUX PRÉVUS EN 2017	PLANNING	TRAVAUX À VENIR 2018-2020
Le Clos Mougnan	Remplacement des chaudières	Mars	Remplacement des radiateurs
Le Capuchet	Nettoyage des bardages de façades	Mars	
Tristan Bernard	Nettoyage des façades	Avril	
Hameau de la Borde	Changement des radiateurs (suite)	Juin à juillet	
Les Cabestans	Réfection des peintures des boiseries extérieures	Mai à juin	Réfection des toitures
Le Capuchet 2			Remplacement des portes palières Réfection des peintures en parties communes
Hameau Bonvoisin			Réfection des peintures des boiseries extérieures Remplacement des boîtes aux lettres Réfection des clôtures
Les 4 vents			Remplacement des garde-corps acier
Les Charmilles			Entretien des façades bois

VOS QUESTIONS

Jean-Luc ABLANCOURT, votre responsable de secteur, vous répond :



Sur la résidence Alcyon, nous avons rencontré de nombreux problèmes de chauffage l'hiver dernier. Quelle solution envisagez-vous pour que ces problèmes ne se répètent l'hiver prochain ?

Nous envisageons de remplacer les chaudières au cours de l'année. Nous ne manquerons pas de vous informer de l'entreprise qui sera chargée des travaux ainsi que de la date d'intervention.

Les parkings et les espaces extérieurs du groupe Théophile Gautier ne sont pas satisfaisants. Pouvez-vous prévoir un nettoyage ?

Oui, nous avons décidé de mettre en place un nettoyage hebdomadaire des parkings et des extérieurs. Cette prestation ne sera bien évidemment pas imputée aux habitants.

La résidence des Lauriers n'est pas facile d'accès et non signalée. Est-ce possible de mettre une signalétique ?

Oui, nous allons faire des devis pour mettre une signalétique indiquant le groupe. Toutefois, cette dernière ne pourra être mise en place qu'au mois de juillet car Logeo Seine Estuaire vient de changer son identité visuelle.



Agence Le Havre Ouest
208 boulevard François 1^{er}
76600 Le Havre
02 32 74 27 99

logeo-seine-estuaire.fr

Ouverture :
Du lundi au vendredi
de 8h30 à 12h00 et de 13h30 à 17h00