



RÉUNION MAROMME,
BRAY

DU 29 MAI 2017

LE PRINTEMPS DES HABITANTS 2017

Le 29 mai dernier,
nous nous sommes rencontrés
à la Maison Péliissier à Maromme.

Nous tenons à vous remercier
pour votre participation.

Au cours de ce moment d'échanges,
nous vous avons présenté
notre nouvelle politique de relation
habitants pour une meilleure
qualité du vivre ensemble dans
nos logements, qui a reçu
un très bon accueil.

À bientôt donc autour de
nos nouveaux services en vous
souhaitant toujours aussi nombreux.

LOGEO SEINE ESTUAIRE EN BREF

Depuis le 14 juin 2016, Dialogue et Estuaire de la Seine
ont donné naissance à **Logeo Seine Estuaire**.

Les chiffres clés de 2016



16 000 logements



250 collaborateurs

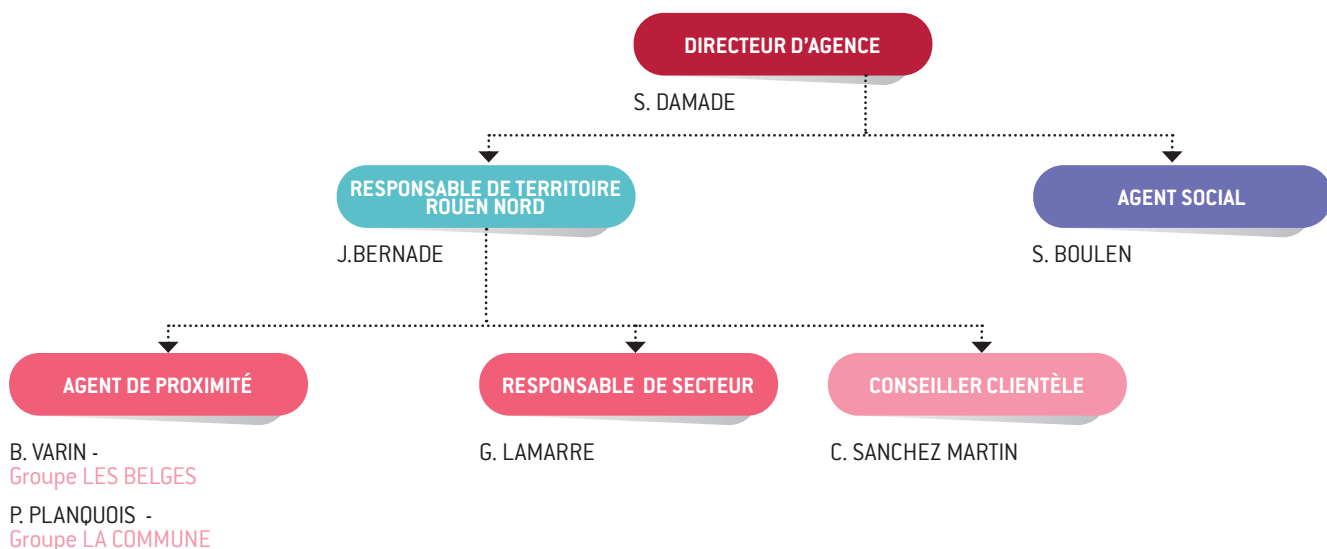


1 764 attributions de logements



6,8 M € de résultat réinvestis
dans la construction de logements
neufs et la réhabilitation

VOS INTERLOCUTEURS DE TERRAIN



LES TRAVAUX EN COURS OU EN PROJET

GRUPE CONCERNÉ	TRAVAUX PRÉVUS EN 2017	PLANNING	TRAVAUX À VENIR 2018-2020
Duclair	Remplacement des chaudières	Mars à mai	
Azalée			Installation d'une Ventilation Mécanique Contrôlée (VMC)
Edelweiss Glycine			Réhabilitation sanitaire (sauf WC) pour Edelweiss Installation d'une Ventilation Mécanique Contrôlée (VMC)
Fuchsia Bleuet Capucine Dahlia			Remplacement des lavabos et éviers Réfection des voiries Nettoyage des façades Installation d'une Ventilation Mécanique Contrôlée (VMC)
Les Belges			Réfection électrique des logements Réfection des peintures en parties communes Réfection des sols caoutchouc en parties communes

VOS QUESTIONS

Grégory LAMARRE, votre responsable de secteur, vous répond :



Allez-vous privatiser l'accès au parking des Rives du Cailly à Maromme ?

Nous avons, par le passé, expérimenté une barrière sur ce parking. Cette dernière a finalement été retirée car régulièrement à l'arrêt (dégradation). Le sujet est complexe et la rénovation de ce parking est toujours à l'étude. Nous avons toutefois noté que la réouverture du parking du commerce, situé en face de la résidence, a atténué le problème de stationnement.

Que comptez-vous faire contre les incivilités commises dans les ascenseurs et les espaces communs sur le groupe « Les Belges » à Maromme ?

Dans le cadre de l'amélioration du site, nous allons étendre la vidéoprotection dans les ascenseurs et communs des immeubles.

A quelle date les appartements des nouvelles constructions de la Commune seront-ils disponibles ?

Les premiers logements seront mis en location au cours du second semestre 2018.



Agence de Rouen

28 rue du Bac
76000 Rouen
02 32 95 81 30

logeo-seine-estuaire.fr

Ouverture :

Du lundi au jeudi
de 8h30 à 12h et de 13h30 à 17h30
Vendredi
de 8h30 à 12h et de 13h30 à 17h