



RÉUNION POINTS CARDINAUX

DU 3 AVRIL 2017

LE PRINTEMPS DES HABITANTS 2017

Le 3 avril dernier,
nous nous sommes rencontrés
au CABLE.

Nous tenons à vous remercier
pour votre participation.

Au cours de ce moment d'échanges,
nous vous avons présenté
notre nouvelle politique de relation
habitants pour une meilleure
qualité du vivre ensemble dans
nos logements, qui a reçu
un très bon accueil.

À bientôt donc autour de
nos nouveaux services en vous
souhaitant toujours aussi nombreux.

LOGEO SEINE ESTUAIRE EN BREF

Depuis le 14 juin 2016, Dialogue et Estuaire de la Seine
ont donné naissance à **Logeo Seine Estuaire**.

Les chiffres clés de 2016



16 000 logements



250 collaborateurs

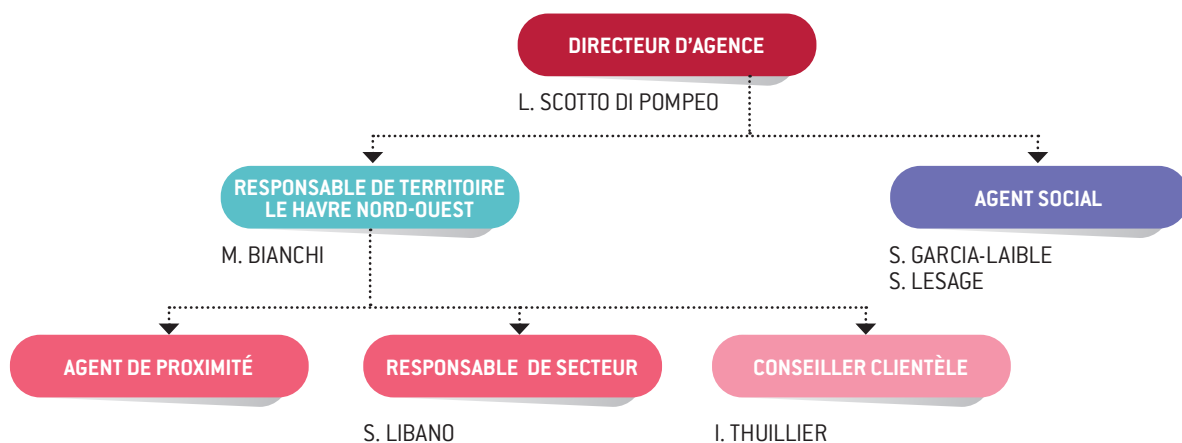


1 764 attributions de logements



6,8 M € de résultat réinvestis
dans la construction de logements
neufs et la réhabilitation

VOS INTERLOCUTEURS DE TERRAIN



LES TRAVAUX EN COURS OU EN PROJET

GRUPE CONCERNÉ	TRAVAUX PRÉVUS EN 2017	PLANNING	TRAVAUX À VENIR 2018-2020
Gémeaux/Noroit	Réfection du tableau électrique des services généraux	Juin	
	Réfection étanchéité des terrasses du parking et des espaces extérieurs	Juin à décembre	
Points cardinaux	Réfection étanchéité des terrasses du parking et des espaces extérieurs	Juin à décembre	Réfection des peintures en parties communes Restructuration des halls d'entrée Remplacement des portes de halls et de l'interphonie Remplacement des équipements sanitaires
Méridiens ILM/HLM	Réfection étanchéité des terrasses du parking et des espaces extérieurs	Juin à décembre	Réfection des portes de placards Remplacement des portes de halls Réfection des contrôles d'accès Remplacement des portes palières des logements
La Hève	Etanchéité des terrasses Remplacement du système de chauffage	Juin à juillet	
Clément Rojot	Réfection des peintures en parties communes	Mars	
Messerli	Ravalement des façades en peinture	Juin	
Noroit/Gémeaux			Réfection des peintures en parties communes Remplacement des appareils d'éclairage des parties communes
Romain Rolland			Réfection des peintures en parties communes

VOS QUESTIONS

Sylvie LIBANO, votre responsable de secteur, vous répond :



Quel est le contenu du projet de reprises des étanchéités des terrasses des Points Cardinaux ?

En Assemblée Générale, la copropriété des Points Cardinaux confirmera la réalisation des travaux. Ces travaux seront réalisés en 2 tranches, la première en 2017 et la seconde en 2018. Avant la réalisation des travaux à savoir la reprise des étanchéités, la réfection de l'éclairage et des espaces verts ainsi que la mise en conformité des accès aux halls, une réunion de présentation sera faite à l'ensemble des locataires des Points Cardinaux. Nous ne manquerons pas de vous informer de la date au moment voulu.

La fibre optique sera-t-elle déployée sur les Points Cardinaux ?

Oui, Logeo Seine Estuaire a signé une convention avec Orange. Toutefois, compte tenu de la demande très importante, Orange a pris du retard. Nous relançons régulièrement nos interlocuteurs afin que vous soyez équipé au plus vite.

Le parking du groupe Romain Rolland est régulièrement utilisé par des personnes extérieures à la résidence, pouvez-vous intervenir afin de mieux réguler le stationnement ?

Nous étudions la possibilité d'attribuer une place par logement en effectuant un traçage au sol avec une numérotation. Nous envisageons également la pose d'une signalétique de type « parking réservé aux résidents ».



Agence Le Havre Ouest

208 boulevard François 1^{er}
76600 Le Havre
02 32 74 27 99

logeo-seine-estuaire.fr

Ouverture :

Du lundi au vendredi
de 8h30 à 12h et de 13h30 à 17h