



RÉUNION ROUEN,
CANTELEU

DU 30 MARS 2017

LE PRINTEMPS DES HABITANTS 2017

Le 30 mars dernier,
nous nous sommes rencontrés
au Centre sportif Alain Calmat
à Canteleu.

Nous tenons à vous remercier
pour votre participation.

Au cours de ce moment d'échanges,
nous vous avons présenté
notre nouvelle politique de relation
habitants pour une meilleure
qualité du vivre ensemble dans
nos logements, qui a reçu
un très bon accueil.

À bientôt donc autour de
nos nouveaux services en vous
souhaitant toujours aussi nombreux.

LOGEO SEINE ESTUAIRE EN BREF

Depuis le 14 juin 2016, Dialogue et Estuaire de la Seine
ont donné naissance à **Logeo Seine Estuaire**.

Les chiffres clés de 2016



16 000 logements



250 collaborateurs

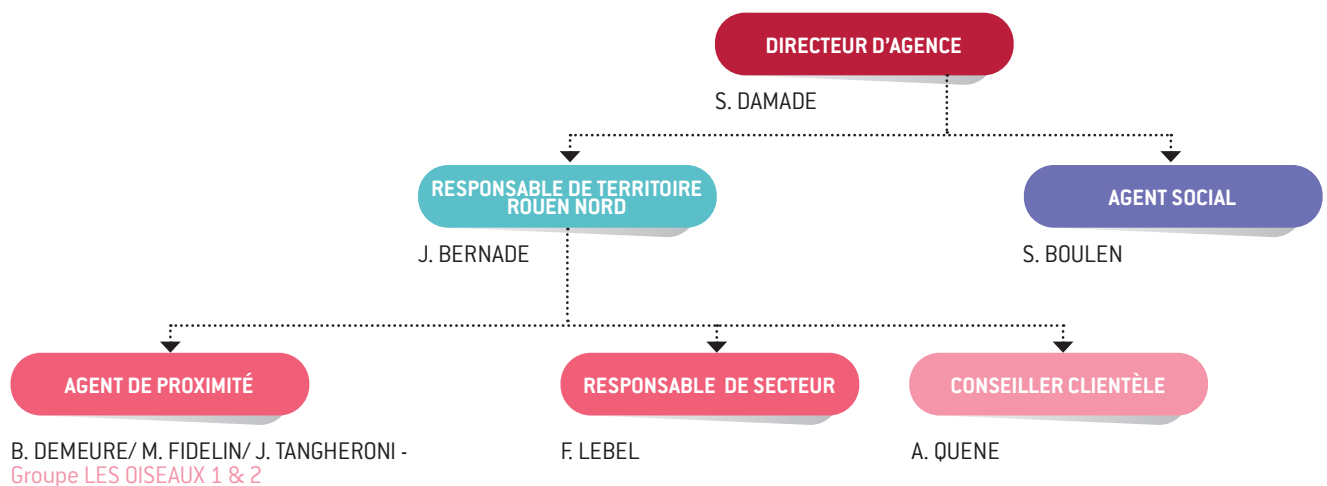


1 764 attributions de logements



6,8 M € de résultat réinvestis
dans la construction de logements
neufs et la réhabilitation

VOS INTERLOCUTEURS DE TERRAIN



LES TRAVAUX EN COURS OU EN PROJET

GROUPE CONCERNÉ	TRAVAUX PRÉVUS EN 2017	PLANNING	TRAVAUX À VENIR 2018-2020
Les Oiseaux	Entretien des portes de halls	Septembre	Nettoyage façades Réfection des peintures en parties communes
Canteleu	Réfection étanchéité	Juin à juillet	Remplacement des portes de placards pour 7 immeubles Réfection étanchéité Remplacement interphonie
Achavannes	Remplacement des baignoires et WC	Mai à juin	Création places de stationnement + réfection VRD (Voirie et Réseau Divers)
Jardin du Comté	Remplacement des éviers	Septembre	Réfection des peintures en parties communes
Les Oiseaux 2			Nettoyage façades Réfection des peintures en parties communes
Rue Schlaich			Remplacement chaudière
Les grandes haies			Remplacement des stores en PVC Remplacement des WC

VOS QUESTIONS

Fabien LEBEL, votre responsable de secteur, vous répond :



Pourquoi doit-on attendre longtemps avant d'avoir de l'eau chaude (tirage long) sur le groupe « les Oiseaux » à Canteleu ?

Nous avons effectivement rencontré des problèmes de production d'eau chaude sanitaire cet hiver durant une période de deux mois suite à un entartrage important des modules de production.

Malgré plusieurs interventions pour résoudre le problème, nous avons été dans l'obligation de procéder au remplacement des modules de production. Ces modules n'étant pas standards, nous les avons fait réaliser sur mesure par notre fournisseur ce qui a engendré un délai relativement long pour leur fourniture.

Une fois le dispositif mis en place, la production d'eau chaude sanitaire est revenue à la normale.

En ce qui concerne le temps de puisage pour obtenir de l'eau chaude, ce problème n'est pas nouveau puisqu'il existe depuis la conception du bâtiment. Malheureusement, nous ne sommes pas en mesure de corriger complètement le problème. Nous avons augmenté le débit des pompes de distribution pour réduire autant que possible ce délai.



Agence de Rouen

28 rue du Bac
76000 Rouen
02 32 95 81 30

logeo-seine-estuaire.fr

Ouverture :

Du lundi au jeudi
de 8h30 à 12h et de 13h30 à 17h30

Vendredi
de 8h30 à 12h et de 13h30 à 17h