



RÉUNION CAUX VALLÉE DE SEINE, CAUX ESTUAIRE, YVETOT, LILLEBONNE

DU 4 MAI 2017

Le 4 mai dernier, nous nous sommes rencontrés à la M.J.C. du Clairval à Lillebonne.

Nous tenons à vous remercier pour votre participation.

Au cours de ce moment d'échanges, nous vous avons présenté notre nouvelle politique de relation habitants pour une meilleure qualité du vivre ensemble dans nos logements, qui a reçu un très bon accueil.

À bientôt donc autour de nos nouveaux services en vous souhaitant toujours aussi nombreux.

LOGEO SEINE ESTUAIRE EN BREF

Depuis le 14 juin 2016, Dialogue et Estuaire de la Seine ont donné naissance à **Logeo Seine Estuaire**.

Les chiffres clés de 2016



16 000 logements



250 collaborateurs

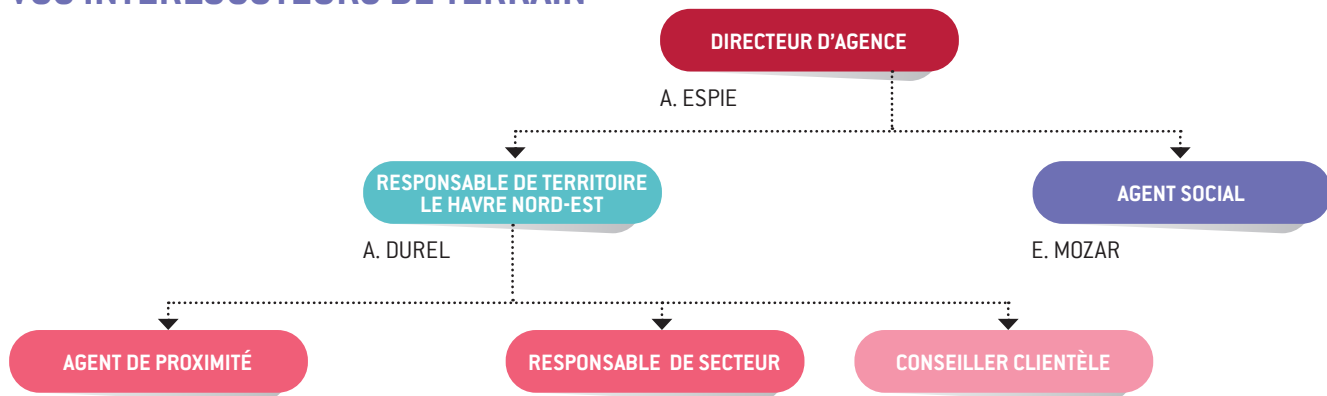


1 764 attributions de logements



6,8 M € de résultat réinvestis dans la construction de logements neufs et la réhabilitation

VOS INTERLOCUTEURS DE TERRAIN



- S. MARETTE/A. DUVIVIER/C. VASSE/
O. DELAUNAY - Groupe CLAIRVAL HLM
- B. LEBEGUE - Groupes CLAIRVAL ILM et
RES. DU MADRAS
- B. MARETTE - Groupes RES. DU LIN et
FONTAINE BRUYÈRE
- X. PITTE - Groupe LES LOMBARDS
- N. CAUVET - Groupes MEGARA & HAMILCAR

LES TRAVAUX EN COURS OU EN PROJET

GRUPE CONCERNÉ	TRAVAUX PRÉVUS EN 2017	PLANNING	TRAVAUX À VENIR 2018-2020
Clairval HLM	Travaux sur le réseau de chauffage	Juillet à août	Réfection des colonnes d'évacuation eaux pluviales/ eaux usées Réfection des colonnes eau froide Réfection des portes de placards
Les Pommiers	Réfection des voiries principales	Septembre	
Les Lombards	Remplacement des chauffe-eau électriques	Mai à juin	Ravalement de façades Réfection ventilation mécanique contrôlée et changement des bouches d'évacuation
Rue Guillet			Remplacement des chaudières
Clairval ILM			Ravalement bétons et loggias
Résidence Le Verger			Réfection des portes de placards
Résidence du Lin			Réfection des peintures en parties communes, boiseries extérieures et divers
Résidence Compostelle			Ravalement de façade
La Pommeraie			Réfection ventilation mécanique contrôlée Réfection des toitures des garages Mise aux normes des installations électriques
Fontaine Bruyère			Ravalement de façade

VOS QUESTIONS

Marc CHAMPOUILLON, votre responsable de secteur, vous répond :



La peinture des soubassements des bâtiments du groupe La rivière à Lillebonne a mal vieilli et s'écaille. Prévoyez-vous d'intervenir ?

Oui, les soubassements seront repeints cet été.

Locataire du Clairval à Lillebonne, nous sommes gênés par les jeux de ballons sous les voûtes et dans les aires de jeux. Que comptez-vous faire pour y mettre un terme ?

Des panneaux indiquant l'interdiction de jouer aux ballons seront apposés très prochainement sous les voûtes. Par ailleurs, à l'initiative de la MJC et des habitants, en mai dernier, une fête des voisins a été organisée pour la deuxième année consécutive, permettant aux habitants et aux jeunes de créer du lien, de prendre connaissance des aspirations de chacun et ainsi apaiser les tensions.

Sur le groupe des Lombards à Saint Romain de Colbosc, les places de parking sont souvent occupées par des riverains ou personnes se rendant au marché le samedi matin, ce qui entraîne un manque de places pour les résidents. Pourriez-vous intervenir pour régler cette situation ?

Oui, nous allons installer des panneaux avec la mention « parking privé » à chaque entrée du site. Cette signalétique devrait ainsi dissuader les personnes extérieures à la résidence.



Agence Le Havre Est

6 place Jules Ferry
76600 Le Havre

Ouverture :

Du lundi au vendredi
de 8h30 à 12h et de 13h30 à 16h30

logeo-seine-estuaire.fr