



RÉUNION DANTON,  
SAINTE-MARIE,  
VALLÉE BÉREULT

DU 9 MAI 2017

# LE PRINTEMPS DES HABITANTS 2017

Le 9 mai dernier,  
nous nous sommes rencontrés à la  
salle des fêtes René Cassin au Havre.

Nous tenons à vous remercier  
pour votre participation.

Au cours de ce moment d'échanges,  
nous vous avons présenté  
notre nouvelle politique de relation  
habitants pour une meilleure  
qualité du vivre ensemble dans  
nos logements, qui a reçu  
un très bon accueil.

À bientôt donc autour de  
nos nouveaux services en vous  
souhaitant toujours aussi nombreux.

## LOGEO SEINE ESTUAIRE EN BREF

Depuis le 14 juin 2016, Dialogue et Estuaire de la Seine  
ont donné naissance à **Logeo Seine Estuaire**.

### Les chiffres clés de 2016



**16 000** logements



**250** collaborateurs

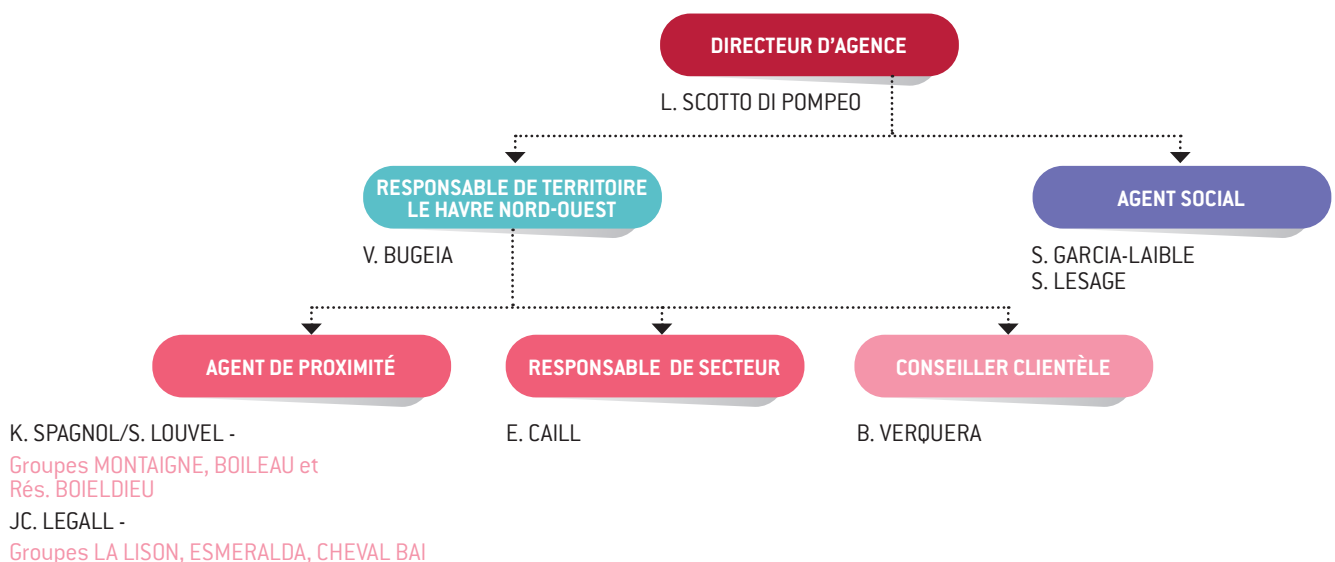


**1 764** attributions de logements



**6,8 M €** de résultat réinvestis  
dans la construction de logements  
neufs et la réhabilitation

## VOS INTERLOCUTEURS DE TERRAIN



## LES TRAVAUX EN COURS OU EN PROJET

GRUPE CONCERNÉ	TRAVAUX PRÉVUS EN 2017	PLANNING	TRAVAUX À VENIR 2018-2020
Les Douanes	Remplacement des portes de halls	<b>Mai</b>	Réfection des peintures en parties communes Réfection des sols en parties communes
Berthelot	Mise aux normes électriques des logements	<b>Septembre</b>	
La Boétie	Réfection des peintures du hall	<b>Septembre</b>	
Demidoff/Mazeline	Mise aux normes électriques des logements	<b>Mars à mai</b>	
Pierre Kerdyck	Réfection de l'installation électrique	<b>Septembre</b>	
Madame Lafayette	Réfection des peintures en parties communes	<b>Mars</b>	
Résidence du Gouverneur			Réfection des peintures en parties communes
Le nouveau monde			Démoussage des façades Remplacement des 4 cabines d'ascenseur
C.Colomb [S 82]			Ravalement de la façade
Boieldieu			Réfection des toitures shingle Isolation des combles
Tourville			Réfection des peintures en façade Réfection des peintures en parties communes
Corridor			Réfection des peintures des garde-corps Mise aux normes des installations électriques des logements
Cheval Bai			Remplacement des chaudières individuelles
Malherbe			Réfection des toitures ardoise
Lesueur 68			Ravalement de façades

## VOS QUESTIONS

Emmanuel CAILL, votre responsable de secteur, vous répond :



### Une réhabilitation est-elle prévue sur le groupe situé rue des Chantiers ? Si oui, à quelle date ?

Oui, le groupe va faire l'objet d'une réhabilitation. Le programme des travaux est en cours de validation. Lorsqu'il sera finalisé, nous reviendrons vers les habitants afin de leur présenter. Nous pouvons d'ores et déjà vous indiquer que les travaux commenceront en début d'année prochaine.

### Quelle solution envisagez-vous pour améliorer le stationnement sur le groupe Christophe Colomb ?

Le groupe Christophe Colomb connaît effectivement depuis longtemps des problèmes de stationnement sur la cour en copropriété avec les immeubles voisins. Ces problèmes se sont accentués ces derniers temps. Nous allons très prochainement nous rendre sur place afin de rencontrer les habitants et pouvoir évaluer la problématique. Nous allons également reprendre contact avec le syndic de copropriété afin de solutionner ces nuisances.

### Serait-il possible de poser une rampe d'accès au sein de la résidence Vanikoro ?

Oui, nous réalisons à la demande des habitants en perte de mobilité des travaux d'aménagement du logement mais aussi des parties communes. La résidence Vanikoro fera donc très prochainement l'objet de la pose d'une rampe dans les escaliers afin de faciliter les allées et venues.



**Agence Le Havre Ouest**  
208 boulevard François 1<sup>er</sup>  
76600 Le Havre  
02 32 74 27 99

[logeo-seine-estuaire.fr](http://logeo-seine-estuaire.fr)

**Ouverture :**  
Du lundi au vendredi  
de 8h30 à 12h et de 13h30 à 17h